

Guia

d'ensenyament
del Baix Penedès



Última actualització: Juliol 2025

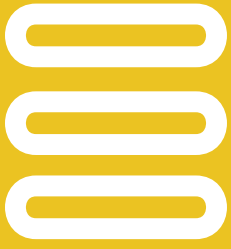
Aquesta guia està adreçada a les persones de la comarca, pensada per oferir tota la **informació sobre la formació postobligatòria** i poder traçar l'itinerari formatiu per després accedir al món laboral.

La guia inclou informació bàsica sobre les opcions formatives, l'oferta educativa del teu entorn més proper i els contactes necessaris per poder-te informar sobre qualsevol dubte o qüestió.

A més, es pot demanar assessorament individualitzat a **l'Oficina Jove del Baix Penedès**.



Carrer Àngel Guimerà, 17
El Vendrell
977 15 71 57
616 91 73 18
jove@baixpenedes.cat
@oficinajovebp



Índex

<u>Què són els estudis?</u>	5
<u>Educació Secundària Obligatòria (ESO)</u>	7
<u>Programes de Formació i Inserció (PFI)</u>	11
<u>Itineraris formatius específics (IFE)</u>	13
<u>Batxillerat (BAT)</u>	15
<u>Formació Professional (FP)</u>	18
• <u>Cicle Formatiu de Grau Bàsic (CFGB)</u>	19
• <u>Cicle Formatiu de Grau Mitjà (CFGM)</u>	21
• <u>Cicle Formatiu de Grau Superior (CFGS)</u>	24
• <u>Cicle formatiu de règim especial</u>	27
• <u>Cursos d'especialització</u>	29
• <u>Formació Professional Dual (FP Dual)</u>	31
<u>Preparació proves d'accés a formació professional</u> ...	33
<u>Proves d'accés a la universitat</u>	35
<u>PAP (Proves d'aptitud personal)</u>	37



Índex

<u>Universitat</u>	39
<u>Ensenyaments artístics</u>	43
<u>Ensenyament idiomes/EOI</u>	47
<u>Ensenyaments de català</u>	49
<u>Educació d'adults</u>	52
<u>Formació ocupacional</u>	55
<u>Enllaços d'interés</u>	58



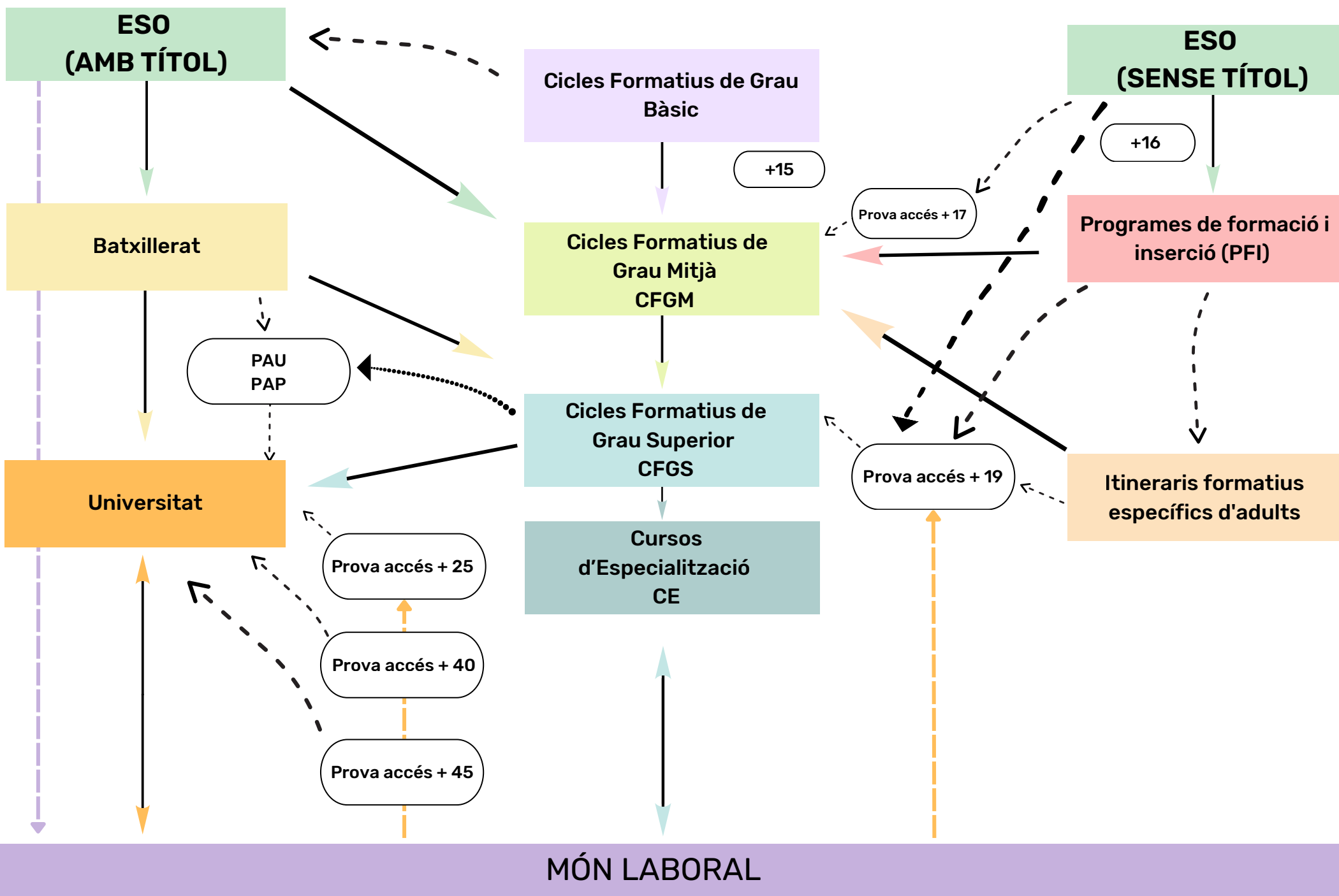
Què són els estudis?

En general, l'estudi no es tracta només de la preparació per a l'acompliment d'una activitat laboral. L'estudi **és un procés complex d'incorporació de sabers, d'exploració de talents i de formació** de la persona.

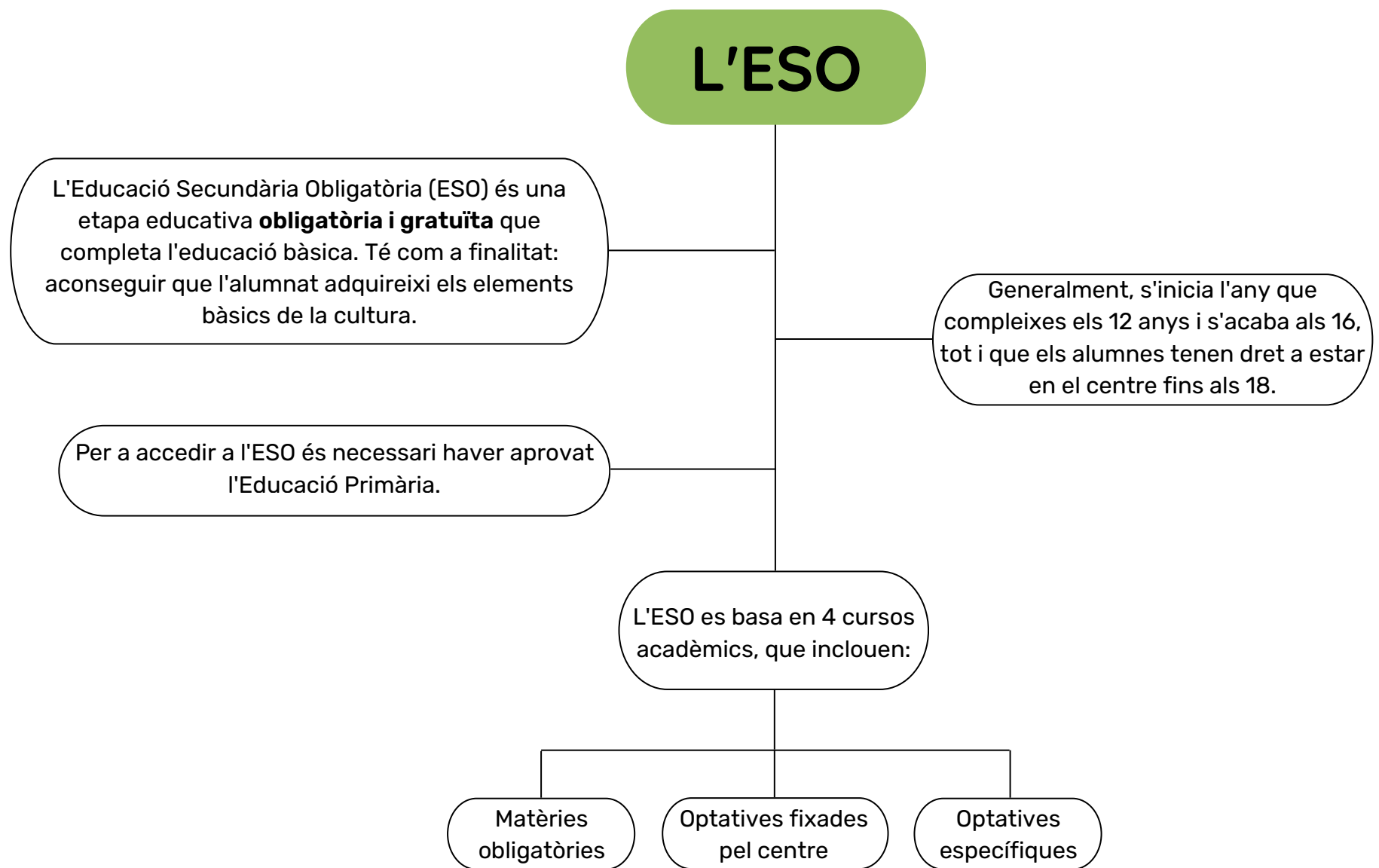
Estudiar és una activitat de recerca, destinada a respondre les preguntes que un mateix es fa, i que ens motiven a observar el món al nostre voltant amb interès. D'aquesta manera, l'estudi **té com a finalitat permetre que el coneixement humà s'acumuli de generació en generació.**



SISTEMA EDUCATIU DE CATALUNYA 2025



Educació Secundària Obligatoria (ESO)



Graduat en educació secundària obligatòria per a persones adultes (GESO)

Aquests estudis permeten completar els ensenyaments bàsics i obtenir el títol de Graduat/a en Educació Secundària Obligatoria (GESO). Es poden cursar de manera presencial o semipresencial.

Excepcionalment als joves de 16 i 17 anys poden accedir en situacions concretes com:

- Motiu laboral.
- Esport d'alta qualificació.
- Té una necessitat laboral específica que ho fa desitjable.
- Entre d'altres...

Més informació dels centres a [ESO](#) o [ESO+18](#)



Centres a la comarca (ESO)

PRESENCIAL A INSTITUTS

Nom del Centre	Adreça	Contacte
Institut Baix Penedès	Av. Salvador Palau Rabassó, 1 43700 El Vendrell	Tel. 977 66 70 82 https://agora.xtec.cat/insbaixpenedes/
Institut Mediterrània	Carrer Ramon Casas Carbó, 7D 43700 El Vendrell	Tel. 977 66 28 44 https://agora.xtec.cat/iesmed/
Col·legi Sagrat Cor	Ctra. de Valls, 26 43700 El Vendrell	Tel. 977 660 173 / 977 661 328 https://sagratcorelvendrell.cat/
Institut Escola Àngel de Tobies	Partida Botafoc, crta de Valls s/n 43700 El Vendrell	Tel. 977 66 68 65 https://agora.xtec.cat/ieangeldetobies/
Institut Escola Coma-Ruga	Carrer dels Ocells, 27 43880 Coma-ruga	Tel. 977 68 48 84 https://agora.xtec.cat/iecomaruga/



Centres a la comarca (ESO)

PRESENCIAL A INSTITUTS

Nom del Centre	Adreça	Contacte
Institut de l'Arboç	Av. Pompeu Fabra, s/n 43720 L'Arboç	Tel. 977 67 10 65 https://agora.xtec.cat/inslarboc/
Col·legi residencial l'Arboç	Rambla Josep Gener, 30 43720 L'Arboç	Tel. 977 67 03 44 https://www.residenciaarbos.com/
Camp Joliu	Km 1.202, N-340 43720 L'Arboç	Tel. 977 67 01 02 https://www.campjoliu.org/etapa-educativa/educacio-secundaria/
Institut Coster De La Torre	Avinguda de la Diputació, s/n 43717 La Bisbal del Penedès	Tel. 977 16 91 83 http://www.costerdelatorre.com/
Institut Camí de Mar	Carrer Jaume Pallarès, s/n 43820 Calafell	Tel. 977 69 57 11 / 977 69 57 12 https://www.inscamidemar.cat/
Institut La Talaia	Carrer Brasil, 8 43882 Segur de Calafell	Tel. 977 15 92 33 https://institutlatalaia.cat/
Institut Ernest Lluch i Martín	Av. del Castell, s/n 43881 Cunit	Tel. 977 67 43 40 https://agora.xtec.cat/sesernestlluch-cunit/



Centres a la comarca (ESO)

PRESENCIAL A ESCOLES D'ADULTS

Nom del Centre	Adreça	Contacte
Escola d'Adults de Calafell (Cal Bolavà)	Cal Bolavà, Av. Generalitat, 1 Calafell Poble.	Tel. 977 69 60 09 https://calafell.cat/temes-i-serveis/ensenyament/formacio-dadults
CFA Públic M Dolors Paúl	Carrer de la Creueta, 17 43881 Cunit	Tel. 977 67 46 01 https://escolaadultscunit.cat/
Centre Formació d'Adults El Vendrell	Av. de les Escoles, 19 43700 El Vendrell	Tel. 977 15 56 74 https://agora.xtec.cat/afaelvendrell/

A DISTÀNCIA

Nom del Centre	Adreça	Contacte
IOC (Institut Obert de Catalunya)	Av. del Paral·lel, 71 08004 Barcelona	Tel. 933 47 61 00 https://ioc.xtec.cat/educacio/
CFA Públic M Dolors Paúl	Carrer de la Creueta, 17 43881 Cunit	Tel. 977 67 46 01 https://escolaadultscunit.cat/
Centre Formació d'Adults El Vendrell	Av. de les Escoles, 19 43700 El Vendrell	Tel. 977 15 56 74 https://agora.xtec.cat/afaelvendrell/



Programes de Formació i Inserció (PFI)

PFI

Els Programes de Formació i Inserció (PFI) són **voluntaris** i duren un curs acadèmic. Són el primer nivell de qualificació dins dels estudis de **formació professional** i s'adscriuen a diferents famílies professionals.

Per a accedir a un PFI cal complir, simultàniament, els següents requisits:

- Complir com a mínim 16 anys i com a màxim 21 durant l'any d'inici del programa.
- No haver obtingut el títol de Graduat en ESO.
- No estar treballant.

Estan destinats a joves d'entre 16 i 21 anys que han deixat l'Educació Secundària Obligatoria i no segueixen els estudis en el sistema educatiu ni participen en cap acció formativa.

Les seves famílies professionals són:

- Activitats físiques i esportives.
- Administració i gestió.
- Agrària.
- Arts gràfiques.
- Comerç i Màrqueting.
- Edificació i obra civil.
- Electricitat i electrònica.
- Fabricació mecànica.
- Fusta, moble i suro.
- Hoteleria i turisme.
- Imatge personal.
- Indústries alimentàries.
- Informàtica i comunicacions.
- Instal·lació i manteniment.
- Maritimopesquera.
- Sanitat.
- Tèxtil, confecció i pell.
- Transport i manteniment de vehicles.

Més informació sobre [PFI](#)



Centres a la comarca (PA)

Nom del Centre	Adreça	Contacte	Modalitats
Institut Camí de Mar	Carrer Jaume Pallarès, s/n 43820 Calafell	Tel. 977 69 57 11 / 977 69 57 12 https://www.inscamidemar.cat/	<ul style="list-style-type: none">- Auxiliar de vendes, oficina i atenció al públic.- Auxiliar de muntatges d'instal·lacions electrotècniques en edificis- Auxiliar d'hoteleria: cuina i serveis de restauració
Institut La Talaia	Carrer Brasil, 8 43882 Segur de Calafell	Tel. 977 15 92 33 https://institutlatalaia.cat/	<ul style="list-style-type: none">- Auxiliar de Vivers i Jardins
Institut Andreu Nin	Av. Salvador Palau Rabassó, 18 43700 El Vendrell	Tel. 877 05 69 21 https://agora.xtec.cat/insandreu-nin/	<ul style="list-style-type: none">- Auxiliar de reparació i manteniment de vehicles lleugers- Auxiliar de vendes, oficina i atenció al públic- Auxiliar d'activitats esportives
Institut Ernest Lluch i Martin	Av. del Castell s/n 43881 Cunit	Tel. 977 67 43 40 https://agora.xtec.cat/sesernest-lluch-cunit/	<ul style="list-style-type: none">- Auxiliar de comerç i atenció al públic



Itineraris formatius específics (IFE)

IFE

Els Itineraris Formatius Específics (IFE) són **ensenyament professionals**.

Poden accedir-hi joves amb **necessitats educatives especials** associades a una discapacitat intel·lectual lleu o moderada. Amb un mínim de 16 anys d'edat, i com a màxim 20, l'any natural d'inici de l'itinerari i preferentment que no hagin obtingut el títol de graduat en ESO.

Com s'estructuren:

Mòduls comuns

Mòduls específics

Excepcionalment, també s'hi poden acollir joves que tenen l'edat i les necessitats abans indicades i que hagin obtingut el títol de graduat en Educació Secundària Obligatòria, però no poden accedir als ensenyaments de formació professional ordinaris.

Les seves famílies professionals són:

Auxiliar en Cura d'Animals i Espais Verds.

Auxiliar en Vendes i Atenció al Públic.

Auxiliar en Manteniment d'Instal·lacions Esportives.

Auxiliar en Serveis de Restauració i Elaboració d'Àpats.

Més informació dels IFE



Centres a la comarca (IFE)

PRESENCIAL A INSTITUTS

Nom del Centre	Adreça	Contacte	Modalitats
Institut Andreu Nin	Av. Salvador Palau Rabassó, 18 43700 El Vendrell	Tel. 877 05 69 21 https://agora.xtec.cat/insandreun/	- Auxiliar de manteniment d'instal·lacions esportives



Batxillerat (BAT)

BAT

El Batxillerat forma part de l'educació secundària **postobligatòria**.

Per accedir-hi cal tenir algun dels títols següents:

- Graduat en educació secundària obligatòria (GESO).
- Tècnic d'un cicle formatiu de grau mitjà o tècnic superior d'un cicle formatiu de grau superior.
- Haver cursat estudis de sistemes educatius estrangers que hagin estat homologats al títol de GESO o al títol de tècnic.

Batxillerat i ensenyaments esportius.

Batxillerat d'arts i cicle de grau mitjà d'arts plàstiques i disseny.

Batxiller i baccalauréat.

Batxillerat internacional.

Doble titulació:

Consta de dos cursos acadèmics i hi ha quatre **modalitats**:

Arts.

Humanitats i Ciències Socials.

Ciències i Tecnologia.

General.

L'any 2022 s'inicia una prova pilot de Batxillerat General, que es caracteritza per ser un batxillerat més obert pel que fa a la tria de matèries, ja que en permet escollir de diferents modalitats. A la comarca del Baix Penedès, no hi ha cap centre presencial, però sí que es pot cursar a distància per la IOC.

Més informació a [Batxillerat](#)



Centres a la comarca (BAT)

PRESENCIAL A INSTITUTS

Nom del Centre	Adreça	Contacte	Modalitats
Institut de l'Arboç	Av. Pompeu Fabra, s/n 43720 L'Arboç	Tel. 977 67 10 65 https://agora.xtec.cat/inslarboç/	- Batxillerat Humanitats i Ciències Socials - Batxillerat Ciències i Tecnologia
Camp Joliu	Km 1.202, N-340 43720 L'Arboç	Tel. 977 67 01 02 https://www.camjoliu.org/etapa-educativa/educacio-secundaria/	- Batxillerat Ciències i Tecnologia - Batxillerat Humanitats i Ciències Socials - Batxillerat Dual
Institut Coster De La Torre	Avinguda de la Diputació, s/n 43717 La Bisbal del Penedès	Tel. 977 16 91 83 http://www.costerdelatorre.com/	- Batxillerat Ciències i Tecnologia - Batxillerat Humanitats i Ciències Socials
Institut Camí de Mar	Carrer Jaume Pallarès, s/n 43820 Calafell	Tel. 977 69 57 11 / 977 69 57 12 https://www.inscamidemar.cat/	- Batxillerat Humanitats i Ciències Socials - Batxillerat Ciències i Tecnologia
Institut La Talaia	Carrer Brasil, 8 43882 Segur de Calafell	Tel. 977 15 92 33 https://institutlataia.cat/	- Batxillerat Ciències i Tecnologia - Batxillerat Humanitats i Ciències Socials - Batxillerat Artístic
Institut Ernest Lluch i Martín	Av. del Castell, 0 43881 Cunit	Tel. 977 67 43 40 https://agora.xtec.cat/sesernestlluch-cunit/	- Batxillerat Ciències i Tecnologia - Batxillerat Humanitats i Ciències Socials



Centres a la comarca (BAT)

PRESENCIAL A INSTITUTS

Nom del Centre	Adreça	Contacte	Modalitats
Institut Andreu Nin	Av. Salvador Palau Rabassó, 18 43700 El Vendrell	Tel. 877 05 69 21 https://agora.xtec.cat/insandreunin/	- Batxillerat Humanitats i Socials - Batxillerat Ciències i Tecnologia
Institut Baix Penedès	Av. Salvador Palau Rabassó, 1 43700 El Vendrell	Tel. 977 66 70 82 https://agora.xtec.cat/insbaixpenedes/	- Batxillerat Humanitats i Ciències Socials - Batxillerat Ciències i Tecnologia - Batxillerat Artístic
Institut Mediterrània	Carrer Ramon Casas Carbó, 7D 43700 El Vendrell	Tel. 977 66 28 44 https://agora.xtec.cat/iesmed/	- Batxillerat Humanitats i Ciències Socials - Batxillerat Ciències i Tecnologia
Col·legi Sagrat Cor	Ctra. de Valls, 26 43700 El Vendrell	Tel. 977 66 01 73 https://sagratcorelvendrell.cat/	- Batxillerat Ciències i Tecnologia - Batxillerat Humanístic i Ciències Socials

A DISTÀNCIA

Nom del Centre	Adreça	Contacte	Modalitats
IOC (Institut Obert de Catalunya)	Av. del Paral·lel, 71 08004 Barcelona	Tel. 933 47 61 00 https://ioc.xtec.cat/educacio/	- Batxillerat Humanitats i Ciències Socials - Batxillerat Ciències i Tecnologia - Batxillerat Artístic - Batxillerat General



Formació Professional (FP)

FP

La Formació Professional capacita per a l'exercici qualificat de diverses professions i proporciona la formació necessària per adquirir la **competència professional** i el coneixement propi de cada sector.

Grau Bàsic

Grau Mitjà

Grau Superior

Cursos d'especialització

Organització:

General:

- Activitats físiques i esportives
- Administració i gestió
- Agrària
- Arts gràfiques
- Comerç i màrqueting
- Edificació i obra civil
- Electricitat i electrònica
- Energia i aigua
- Fabricació mecànica
- Fusta, moble i suro
- Hoteleria i turisme
- Imatge i so
- Imatge personal
- Indústries alimentàries
- Indústries extractives
- Informàtica i comunicacions
- Instal·lació i manteniment
- Maritimopesquera
- Química
- Sanitat
- Seguretat i medi ambient
- Serveis socioculturals i a la comunitat
- Tèxtil, confecció i pell
- Transport i manteniment de vehicles

Tipologia:

Online

Presencial

FP Dual

Règim especial:

Ensenyaments artístics:

- Arts plàstiques i disseny
- Música
- Dansa
- Arts escèniques

Ensenyaments esportius:

- Atletisme
- Basquetbol
- Busseig esportiu
- Esports d'hivern
- Esports de muntanya i escalada
- Esgrima
- Espeleologia
- Futbol i futbol sala
- Handbol
- Hípica
- Judo i defensa personal
- Piragüisme
- Salvament i socorrisme
- Vela

Cal fer proves específiques d'accés



Cicle Formatiu de Grau Bàsic (GB)

CFGB

És el primer esglaió de la formació professional, que dona resposta a la necessitat de professionals qualificats i qualificades, especialitzats i especialitzades en els diferents sectors de producció.

L'educació primària, l'educació secundària obligatòria i els cicles formatius de grau bàsic (CFGB) constitueixen l'educació bàsica.

Per accedir a un cicle formatiu de grau bàsic, cal complir simultàniament els **requisits** següents:

- Tenir quinze anys complerts o complir-los durant l'any natural en el qual s'accedeix al cicle formatiu.
- Haver cursat tercer curs d'Educació Secundària Obligatòria. Excepcionalment, s'hi pot accedir després de haver cursat el segon curs.
- Haver rebut, el Consell orientador, una recomanació de l'equip docent d'educació secundària obligatòria en aquest sentit.

Consta amb dos cursos acadèmics i hi ha diferents famílies professionals:

- Activitats físiques i esportives
- Administració i gestió
- Agrària
- Comerç i màrqueting
- Edificació i obra civil
- Electricitat i electrònica
- Fabricació mecànica
- Hoteleria i turisme
- Imatge Personal
- Indústries alimentàries
- Informàtica i comunicacions
- Transport i manteniment de vehicles
- Serveis socioculturals i a la comunitat

Més informació a [CFGB](#)



Centres a la comarca (CFGB)

PRESENCIAL A INSTITUTS

Nom del Centre	Adreça	Contacte	Modalitats
Institut Camí de Mar	Carrer Jaume Pallarès, s/n 43820 Calafell	Tel. 977 69 57 11 / 977 69 57 12 https://www.inscamidemar.cat/	- Informàtica d'oficina
Institut Andreu Nin	Av. Salvador Palau Rabassó, 18 43700 El Vendrell	Tel. 877 05 69 21 https://agora.xtec.cat/insandreuinin/	- Accés i Conservació en Instal·lacions Esportives - Fabricació i muntatge



Cicle Formatiu de Grau Mitjà (CFGM)

CFGM

Els Cicles Formatius de Grau Mitjà (CFGM) són **ensenyaments professionalitzadors** que proporcionen la formació necessària per adquirir la competència professional i el coneixement propis de cada sector.

Està destinat a persones que vulguin formació en algun sector professional.

Per accedir cal complir amb algun d'aquests requisits:

- Tenir el títol de graduat en Educació Secundària Obligatòria.
- Tenir el títol de tècnic o de tècnic auxiliar.
- Haver superat el curs específic per a l'accés als cicles formatius de grau mitjà (CAM).
- Haver superat el segon curs del batxillerat unificat i polivalent (BUP).
- Tenir altres estudis equivalents a efectes acadèmics.
- Haver superat els mòduls obligatoris d'un programa de qualificació professional inicial (PQPI).
- Haver superat la prova d'accés a la universitat per a majors de 25 anys.
- Tenir un títol per accedir a un cicle formatiu de grau superior.

Consten de dos cursos acadèmics organitzats en famílies professionals:

- Activitats físiques i esportives.
- Administració i gestió.
- Agrària.
- Arts gràfiques.
- Comerç i màrqueting.
- Edificació i obra civil.
- Electricitat i electrònica.
- Energia i aigua.
- Fabricació mecànica.
- Fusta, moble i suro.
- Hoteleria i turisme.
- Imatge i so.
- Imatge personal.
- Indústries alimentàries.
- Indústries extractives.
- Informàtica i comunicacions.
- Instal·lació i manteniment.
- Maritimopesquera.
- Química.
- Sanitat.
- Seguretat i medi ambient.
- Serveis socioculturals i a la comunitat.
- Tèxtil, confecció i pell.
- Transport i manteniment de vehicles.

Les persones que no compleixen cap dels requisits han de superar una prova d'accés. Per presentar-s'hi han de tenir, com a mínim, 17 anys l'any en què es fa la prova.

Més informació a [CFGM](#)



Centres a la comarca (CFGM)

PRESENCIAL A INSTITUTS

Nom del Centre	Adreça	Contacte	CFGM
Institut Camí de Mar	Carrer Jaume Pallarès, s/n 43820 Calafell	Tel. 977 69 57 11 / 977 69 57 12 https://www.inscamidemar.cat/	<ul style="list-style-type: none">- Gestió administrativa.- Sistemes microinformàtics i xarxes- Farmàcia i parafarmàcia
Institut Andreu Nin	Av. Salvador Palau Rabassó, 18 43700 El Vendrell	Tel. 877 05 69 21 https://agora.xtec.cat/insandreunin/	<ul style="list-style-type: none">- Atenció a persones en situació de dependència- Cures auxiliars d'infermeria- Activitats comercials- Instal·lacions elèctriques i automàtiques- Gestió administrativa- Gestió Administrativa (Àmbit Jurídic)- Electromecànica de vehicles automòbils- Guia en el medi natural i de temps de lleure- Emergències sanitàries
Institut La Talaia	Carrer Brasil, 8 43882 Segur de Calafell	Tel. 977 15 92 33 https://institutlatalaia.cat/	<ul style="list-style-type: none">- Jardineria i Floristeria
Institut Ernest Lluch i Martín	Av. del Castell, s/n 43881 Cunit	Tel. 977 67 43 40 https://agora.xtec.cat/sesernestlluch-cunit/	<ul style="list-style-type: none">- Perruqueria i cosmètica capil·lar- Sistemes microinformàtics i xarxes



Centres a la comarca (CFGM)

A DISTÀNCIA

Nom del Centre	Adreça	Contacte	Modalitats
IOC (Institut Obert de Catalunya)	Av. del Paral·lel, 71 08004 Barcelona	Tel. 933 47 61 00 https://ioc.xtec.cat/educacio/	<ul style="list-style-type: none">- Gestió administrativa.- Instal·lacions elèctriques automàtiques.- Cures auxiliars d'infermeria.- Atenció a persones en situació de dependència.- Sistemes microinformàtics i xarxes.- Emergències sanitàries (només pel personal d'empreses amb conveni).- Producció agropecuària.



Cicle Formatiu de Grau Superior (CFGS)

CFGS

Els Cicles Formatius de Grau Superior (CFGS) són **estudis professionalitzadors** que formen part de l'educació superior i que preparen l'alumnat per a l'activitat qualificada en un camp professional.

Per accedir-hi... cal complir algun d'aquests requisits:

- Tenir el títol de batxillerat.
- Tenir el títol de tècnic de formació professional o d'arts plàstiques i disseny, tècnic superior de formació professional o d'arts plàstiques i disseny o tècnic especialista.
- Haver superat el segon curs de batxillerat de qualsevol modalitat de batxillerat experimental.
- Haver superat el curs d'orientació universitària (COU) o el preuniversitari.
- Tenir el títol de batxillerat per haver cursat el batxillerat unificat polivalent (BUP).
- Tenir qualsevol titulació universitària o una d'equivalent.
- Haver superat la prova d'accés a la universitat per a més grans de 25 anys o de 45 anys, o haver accedit a la universitat per haver acreditat experiència laboral o professional tenint complerts 40 anys d'edat.

Les persones que no compleixen cap dels requisits esmentats han de superar una prova d'accés. Per presentar-s'hi cal tenir complerts 19 anys o bé complir-los durant l'any natural en què es realitza la prova.

Estan dirigits a alumnes que busquen uns estudis superiors pràctics, per a incorporar-se al món laboral amb una qualificació professional.

Consten de dos cursos acadèmics organitzats en famílies professionals:

- Activitats físiques i esportives
- Administració i gestió
- Agrària
- Arts gràfiques
- Comerç i màrqueting
- Edificació i obra civil
- Electricitat i electrònica
- Energia i aigua
- Fabricació mecànica
- Fusta, moble i suro
- Hoteleria i turisme
- Imatge i so
- Imatge personal
- Indústries alimentàries
- Informàtica i comunicacions
- Instal·lació i manteniment
- Maritimopesquera
- Química
- Sanitat
- Seguretat i medi ambient
- Serveis socioculturals i a la comunitat
- Tèxtil, confecció i pell
- Transport i manteniment de vehicles

Més informació a [CFGS](#)



Centres a la comarca (CFGs)

PRESENCIAL A INSTITUTS

Nom del Centre	Adreça	Contacte	CFGs
Institut Camí de Mar	Carrer Jaume Pallarès, s/n 43820 Calafell	Tel. 977 69 57 11 / 977 69 57 12 https://www.inscamidemar.cat/	<ul style="list-style-type: none">- Desenvolupament d'aplicacions Web.- Administració de sistemes informàtics en xarxa, perfil professional ciberseguretat.- Administració i finances.
Institut Andreu Nin	Av. Salvador Palau Rabassó, 18 43700 El Vendrell	Tel. 877 05 69 21 https://agora.xtec.cat/insandreunin/	<ul style="list-style-type: none">- Administració i finances (àmbit gestor assegurances)- Educació infantil.- Integració social.- Màrqueting i publicitat.- Automoció.- Ensenyament i animació socioesportiva- Automatització i robòtica industrial.- Disseny en fabricació mecànica, Desenvolupament virtual de l'automòbil.



Centres a la comarca (CFGs)

A DISTÀNCIA

Nom del Centre	Adreça	Contacte	Modalitats
IOC (Institut Obert de Catalunya)	Av. del Paral·lel, 71 08004 Barcelona	Tel. 933 47 61 00 https://ioc.xtec.cat/educacio/	<ul style="list-style-type: none">- Administració i finances.- Assistència a la direcció.- Educació infantil.- Integració social.- Administració de sistemes informàtics en xarxa.- Desenvolupament d'aplicacions multiplataforma.- Desenvolupament d'aplicacions web.- Gestió de vendes i espais comercials.- Comerç internacional- Previsió de riscos professionals.- Animacions 3D, jocs i entorns interactius.- Transport i logística.- Documentació i administració sanitàries.- Màrqueting i publicitat.



Cicles Formatius de règim especial esportius

Cicles formatius de règim especial esportius

Els cicles formatius de règim especial esportius ofereixen formació professional en l'àmbit dels oficis artístics, les arts plàstiques, les artesanies i el disseny, i capaciten per a la incorporació al mercat laboral en una professió concreta.

Estan dirigits a alumnes que busquen uns estudis superiors pràctics, per a incorporar-se com més aviat millor al món laboral amb una qualificació professional.

S'organitzen en:

CFGM

CFGS

Accés a CFGM:

- Tenir el títol de graduat en educació secundària obligatòria (o equivalent a efectes acadèmics) o haver superat la prova d'accés a la universitat per a més grans de 25 anys. O realitzar la prova d'accés.
- Superar una prova específica de la modalitat esportiva a la qual es vol accedir.

Accés a CFGS:

- Tenir el títol de tècnic en la modalitat esportiva corresponent.
- Tenir el títol de batxillerat o un títol equivalent a efectes acadèmics, tenir el títol de tècnic superior de formació professional o grau universitari. O realitzar la prova d'accés.
- En les modalitats que es requereixi, superar la prova específica d'accés o acreditar els mèrits esportius corresponents.

- Atletisme
- Basquetbol
- Busseig esportiu
- Esgrima
- Espeleologia
- Esports d'hivern
- Esports de muntanya i escalada
- Futbol i futbol sala
- Handbol
- Hípica
- Judo i defensa personal
- Piragüisme
- Salvament i socorrisme
- Vela

- Atletisme
- Basquetbol
- Esgrima
- Esports d'hivern
- Esports de muntanya i escalada
- Futbol i futbol sala
- Handbol
- Hípica
- Judo i defensa personal
- Piragüisme
- Salvament i socorrisme
- Vela

Més informació a [RÈGIM ESPECIAL](#)

Cicles Formatius de règim especial artístics

Cicles formatius de règim especial artístics

Els cicles d'arts plàstiques i disseny ofereixen formació professional en l'àmbit dels oficis artístics, les arts plàstiques, les artesanies i el disseny, i capaciten per a la incorporació al mercat laboral en una professió concreta.

Estan dirigits a alumnes que busquen uns estudis superiors pràctics, per a incorporar-se com més aviat millor al món laboral amb una qualificació professional.

S'organitzen en:

CFGM

CFGS

Accés a Arts plàstiques i disseny:

CFGM

- Títol de tècnic o tècnica o de tècnic o tècnica superior d'arts plàstiques i disseny o d'una família equivalent

Sinó és necessari fer una prova específica d'accés.

CFGS

- Títol de batxiller o batxiller de la modalitat d'arts o l'artístic
- Títol de tècnic o tècnica d'arts plàstiques i disseny.

Sinó és necessari fer una prova específica d'accés.

Accés a Música, Dansa i Arts escèniques cal fer una prova específica que determina el Departament d'Educació en cada cas.

Arts plàstiques i disseny

- Art floral
- Arts aplicades a la indumentària
- Arts aplicades al llibre
- Arts aplicades al mur
- Ceràmica artística
- Comunicació gràfica i audiovisual.
- Escultura
- Esmalts artístics
- Joieria d'art
- Vidre artístic

Música

- Àrea de cant
- Instruments de l'orquestra
- Instruments polifònics
- Instruments de la música moderna i jazz
- Instruments de la música antiga, excepte orgue
- Instruments tradicionals

Dansa

- Dansa clàssica
- Dansa contemporània
- Dansa espanyola

Arts escèniques

- Animació en circ
- Tècniques de Dansa Urbana

Arts plàstiques i disseny

- Arts aplicades a la indumentària
- Arts aplicades al llibre
- Arts aplicades al mur
- Ceràmica artística
- Comunicació gràfica i audiovisual
- Disseny d'interiors
- Disseny industrial
- Escultura
- Esmalts artístics
- Joieria d'art
- Tèxtils artístics

Música

- Coreografia i Tècniques d'interpretació de la Dansa
- Pedagogia de la Dansa

Dansa

- Instruments de la música moderna i jazz
- Instruments de la música antiga, excepte orgue
- Instruments tradicionals

Arts escèniques

- Arts del circ
- Luminotècnica per a les arts escèniques
- Maquinària escènica
- Sonorització per les arts escèniques
- Tècniques d'actuació teatral
- Tècniques de direcció coral

Més informació a **RÈGIM ESPECIAL**



Cursos d'especialització

Cursos d'especialització

Són cursos per **aprofundir coneixements** després d'haver cursat un cicle formatiu.

- Poden accedir les persones interessades que estiguin en possessió dels títols que donen accés als cursos.
- Només es pot presentar una sol·licitud per persona.
- Es presenta al centre demanat, junt amb la documentació acreditativa.

Les seves famílies professionals són:

- Comerç i màrqueting
- Energia i aigua
- Electricitat i electrònica
- Fabricació mecànica
- Hoteleria i turisme
- Imatge i so
- Informàtica i comunicacions
- Instal·lació i manteniment
- Química
- Transport i manteniment de vehicles

Més informació a [Cursos d'especialització](#)



Centres a la comarca

PRESENCIAL A INSTITUTS

Nom del Centre	Adreça	Contacte	Modalitats
Institut Andreu Nin	Av. Salvador Palau Rabassó, 18 43700 El Vendrell	Tel. 877 05 69 21 https://agora.xtec.cat/insandreunin/	- Manteniment de Vehicles Híbrids i Elèctrics.



Formació Professional Dual (FP Dual)

FP Dual

L'FP Dual és una variant de la Formació Professional tradicional, en la que es **combina la formació** en els **centres** educatius i en una sèrie d'**empreses** adherides a aquests programes.

Requisits per a poder estudiar la Formació Professional dual:

- Tenir entre 16 i 30 anys i no posseir cap qualificació professional que et permeti accedir a un contracte en pràctiques.
- El límit d'edat màxim de 30 anys no s'aplicarà en persones amb discapacitat o risc d'exclusió social.
- A més, és clar, d'estar matriculat en un cicle formatiu de grau mitjà o superior en FP Dual.

Podrà accedir a una FP Dual qualsevol estudiant d'un cicle formatiu de grau mitjà o superior sempre que formalitzi la seva matrícula i aquesta modalitat d'estudis s'ofereixi en el centre.

La Formació professional dual es pot realitzar en diverses modalitats:

- En el centre formatiu: la formació es rep en el centre formatiu i es compatibilitza amb l'activitat laboral en l'empresa.
- Participació de l'empresa: l'empresa posa a la disposició dels estudiants els seus recursos per a poder impartir en ella classes totalment o parcialment.
- En el centre formatiu i en l'empresa: alguns dels mòduls s'imparteixen en el centre formatiu i altres en l'empresa de manera complementària.
- Formació compartida: l'empresa ha d'estar adscrita com a centre de formació.
- Exclusiva en l'empresa: tota la formació es desenvolupa en l'empresa.

Més informació a [PF Dual](#)



Centres a la comarca (FP Dual)

PRESENCIAL A INSTITUTS

Nom del Centre	Adreça	Contacte	CFGS
Institut Camí de Mar	Carrer Jaume Pallarès, s/n 43820 Calafell	Tel. 977 69 57 11 / 977 69 57 12 https://www.inscamidemar.cat/	<ul style="list-style-type: none">- CFGS Desenvolupament d'aplicacions web- CFGS Administració de Sistemes Informàtics en Xarxa, perfil professional ciberseguretat.
Institut Andreu Nin	Av. Salvador Palau Rabassó, 18 43700 El Vendrell	Tel. 877 05 69 21 https://agora.xtec.cat/insandreunin/	<ul style="list-style-type: none">- CFGM Guia en el medi natural i de temps lleure- CFGM Activitats comercials- CFGM Electromecànica de vehicles automòbils- CFGS Automoció- CFGS Disseny en fabricació mecànica. Desenvolupament virtual de l'automòbil- CFGS Automatització i robòtica industrial.- CFGS Marqueting i publicitat- CFGS Ensenyament i animació socioesportiva
Institut La Talaia	Carrer Brasil, 8 43882 Calafell	Tel. 977 15 92 33 https://institutlatalaia.cat/	<ul style="list-style-type: none">- CFGM Jardineria i Floristeria



Preparació a les proves d'accés a la formació professional

Preparació a les proves d'accés a la formació professional

Aquests estudis preparen per presentar-se a les **proves d'accés** als cicles de grau mig, grau superior de formació professional, d'arts plàstiques i disseny i d'ensenyaments esportius. L'alumnat pot preparar la part comuna de la prova, la part específica, o totes dues.

Requisits per poder fer les proves d'accés:

CFGM

- Per inscriure's a la prova cal tenir 17 anys o més.
- No poden inscriure's les persones que tenen la titulació acadèmica o els ensenyaments que permeten l'accés directe als cicles formatius de grau mitjà.

CFGS

- Tenir més de 19 anys o complir-los l'any natural en què es realitza la prova.
- No poden inscriure's les persones que tenen la titulació acadèmica o els ensenyaments que permeten l'accés directe als cicles formatius de grau superior

Aquestes proves van destinades a persones interessades a superar les proves d'accés a la formació professional que desitgin cursar.

Les matèries de la prova d'accés a cicles formatius de grau mig es compon d'una prova en la qual t'examines de matèries generals.

En el cas de les proves d'accés a grau superior la prova consta de dues parts: matèries comunes i matèries específiques. Segons la família professional a la qual vols accedir, cal que t'examinis d'unes assignatures o unes altres.

Pots preparar les proves fent un curs o per lliure.

Més informació per a [Cursos de preparació a les proves de grau mitjà](#)
Més informació per a [Cursos de preparació a les proves de grau superior](#)
Més informació de les proves [Cursos per accedir a Cicles Formatius](#)



Centres a la comarca

- Curs de preparació a les proves de grau mitjà

A ESCOLES D'ADULTS

Nom del Centre	Adreça	Contacte
CFA Dolors Paul	Carrer de la Creueta, 17 43881 Cunit	Tel. 977 67 46 01 https://escolaadultscunit.cat/

- Curs de preparació a les proves de grau superior

A ESCOLES D'ADULTS

Nom del Centre	Adreça	Contacte
CFA Dolors Paul	Carrer de la Creueta, 17 43881 Cunit	Tel. 977 67 46 01 https://escolaadultscunit.cat/
CFA El Vendrell	Av. de les Escoles, 19 43700 El Vendrell	Tel. 977 15 56 74 https://agora.xtec.cat/afaelvendrell/

A DISTÀNCIA

Nom del Centre	Adreça	Contacte
IOC (Institut Obert de Catalunya)	Av. del Paral·lel, 71 08004 Barcelona	Tel. 933 47 61 00 https://ioc.xtec.cat/educacio/pacfg s



Proves d'accés a la universitat (PAU)

Proves d'accés a la universitat

Les proves d'accés a la universitat (**PAU**) són un requisit per a l'estudiant que té el títol de batxillerat o equivalent per accedir a les universitats. Són anònimes i idèntiques per a tothom i garanteixen la màxima igualtat d'oportunitats a l'estudiant que s'hi presenta.

Poden fer-les:

- Estudiants de 2n de batxillerat.
- Estudiants amb batxillerat o equivalent aprovat.
- Estudiants de CFGS.

La prova es divideix en dues parts:

Fase general: part obligatòria, consta de cinc exàmens + 1 optativa a escollir.

Fase específica: part voluntària, on pots examinar-te d'un màxim de tres assignatures.

Altres proves d'accés a la universitat:

+25

Per a persones de més de 25 anys sense la titulació exigida per les PAU. Les proves consten d'una part comuna, igual per a tots els candidats/es, i una part específica, segons l'opció triada. Cada candidat/a disposa d'un nombre il·limitat de convocatòries. La nota més alta serà aquella que prevaldrà per accedir a la universitat.

+40

És per a persones de més de 40 anys que acreditin experiència laboral o professional relacionada amb un grau i que no disposin de cap titulació acadèmica per altres vies d'accés.

+45

Per a persones de més de 45 anys, a més de superar la prova cal fer una entrevista personal.

Més informació sobre les PAU



Centres a la comarca (PAU)

PRESENCIAL A ESCOLES D'ADULTS

Nom del Centre	Adreça	Contacte
Centre Formació d'Adults El Vendrell	Av. de les Escoles, 19 43700 El Vendrell	Tel. 977 15 56 74 https://agora.xtec.cat/afaelvendrell/

A DISTÀNCIA

Nom del Centre	Adreça	Contactes
IOC (Institut Obert de Catalunya)	Av. del Paral·lel, 71 08004 Barcelona	Tel. 933 47 61 00 https://ioc.xtec.cat/educacio/pau



Proves d'aptitud personal (PAP)

Per accedir a alguns estudis de grau de les universitats públiques i de la Universitat de Vic - Universitat Central de Catalunya, es demana com a requisit d'accés superar una prova d'aptitud personal (PAP).

Per a l'admissió als graus en Educació Infantil i en Educació Primària de les universitats, públiques i privades, del sistema universitari català cal superar la prova d'aptitud personal (PAP).

La qualificació de la prova serà: Apte o No apte. En cas de ser No apte, l'estudiant no podrà accedir als estudis sol·licitats.

Altres Graus que demanen la prova PAP:

Cinematografia: UB

Estudis d'Espanyol i Xinès: UAB

Pilot d'aviació Comercial i Operacions Aèries: URV

Producció de Música i So per a la Indústria de l'Entreteniment: UB

Traducció i Interpretació - Anglès: UAB i UPF

Traducció i interpretació i Llengües Aplicades (simultaneïtat): UPF

Més informació sobre les [PAP](#)



Centres a la comarca (PAP)

PRESENCIAL A ESCOLES D'ADULTS

Nom del Centre	Adreça	Contacte
CFA Cal Bolavà	Av. de la Generalitat, 1 43820 Calafell	Tel. 977 155 674 https://agora.xtec.cat/cfacalbolava/



Universitat

Universitat

La universitat és una institució d'**ensenyament superior** format per diverses facultats i que atorga diferents graus acadèmics.

Va destinat als alumnes que hagin superat la selectivitat, proves d'accés a la Universitat o titulació de formació professional.

Com accedir:

- Si tens el títol de batxillerat, pots anar a la universitat aprovant les proves d'accés a la universitat.
- Amb un cicle formatiu de grau superior, pots accedir directament a la universitat amb la nota mitjana del cicle formatiu. Es pot pujar nota fent la part optativa de les PAU.
- Si heu obtingut un títol universitari, podeu entrar a la universitat pel mateix camí que ho vas fer la primera vegada o per la nota mitjana del vostre títol.
- Si tens més de 25 anys i no compleixes cap de les condicions anteriors, pots accedir als estudis universitaris mitjançant una prova d'accés específica.
- Finalment, també hi ha una via d'accés específica per a majors de 40 anys acreditant la teva professionalitat i per a majors de 45 a través d'una prova d'accés específica, ambdues que no es compleixin les condicions.

Estudis universitaris:

Graus

Màsters

Doctorat

[Més informació sobre les Estudis Universitat](#)



Centres a la comarca (UHL)

PRESENCIAL

Nom del Centre	Adreça	Contacte	Modalitats
URV seu Baix Penedès	Av. Palfuriana, 104 43880 Coma-ruga	Tel. 977 758 900 https://www.crai.urv.cat/ca/	- Grau en Infermeria. - Grau en Educació infantil.



Centres a la comarca (UHL)

A DISTÀNCIA

Nom del Centre	Adreça	Contacte	Modalitats
Universitat Oberta de Catalunya (UOC)	Carrer de l'Escorxador, 1, 43202 Reus, Tarragona	uocreus@uoc.edu Consultes pel servei https://www.uoc.edu/portal/ca/index.html	<ul style="list-style-type: none">- Grau Administració i Direcció d'Empreses- Grau en Antropologia i Evolució humana- Grau d'Arts- Grau de Ciència de Dades Aplicada- Grau de Ciència Política i de Administració- Grau de Comunicació- Grau de Criminologia- Grau de Disseny i creació digitals- Doble grau de Direcció i Administració d'Empreses i Turisme- Doble grau d'Enginyeria Informàtica i Administració i Direcció d'Empreses- Doble grau de Dret i Administració i Direcció d'Empreses- Grau de Dret- Grau d'Economia- Grau en Educació Primària- Grau en Educació Social- Grau en Enginyeria i Tecnologies- Grau en Enginyeria Informàtica- Grau en Gestió de la Sostenibilitat, Transformació Digital i Medi Ambient- Grau en Història, Geografia i Història de l'art- Grau d'Humanitats- Grau en Llengua i Literatura Catalana.- Grau en Logopèdia- Grau de Màrqueting i Investigació de mercats- Grau de Multimèdia- Grau de Relacions Internacionals- Grau de Relacions Laborals i Ocupació- Grau en Sociologia- Grau en Traducció, Interpretació i Llengües Aplicades.- Grau de Turisme- Grau en Nutrició i Dietètica- Grau en Psicologia.



Centres a la comarca (UNH)

A DISTÀNCIA

Nom del Centre	Adreça	Contacte	Modalitats
Univerdidad Nacional de Educación a Distancia (UNED)	Avinguda de Rio de Janeiro, 56, 08016 Barcelona	Tel. 91 398 60 00 / 91 398 66 00 info@barcelona.uned.es https://www.uned.es/universidad/inicio.html	<ul style="list-style-type: none">- Grau en antropologia social i cultural- Grau en estudis anglesos- Grau en filosofia- Grau en geografia i història- Grau en història de l'art- Grau en llengua i literatura espanyola- Grau en ciències ambientals- Grau en física- Grau en matemàtiques- Grau en química- Grau en psicologia- Grau en administració i direcció d'empreses- Grau en ciències jurídiques d'administració pública- Grau en ciències polítiques i administració- Grau en criminologia- Grau en dret- Grau en economia- Grau en educació infantil- Grau en educació social- Grau en pedagogia- Grau en sociologia- Grau en treball social- Grau en turisme- Grau en enginyeria en l'energia- Grau en enginyeria industrial i automàtica- Grau en enginyeria elèctrica- Grau en enginyeria en tecnologies de la informació- Grau en enginyeria informàtica- Grau enginyeria mecànica



Ensenyaments artístics

Els ensenyaments artístics tenen la finalitat de **proporcionar als alumnes una formació artística** de qualitat i garantir la qualificació dels futurs professionals d'arts plàstiques i de disseny, música, dansa i art dramàtic i restauració de bens culturals.

Alguns d'aquests ensenyaments es poden cursar dins del sistema educatiu formal a través dels cicles formatius o mitjançant cursos reconeguts pels ens pertinents (federacions, escoles reconegudes...). Estan adaptats a l'Espai Europeu d'Educació Superior i són equivalents a tots els efectes als graus universitaris.

Cada un d'aquests ensenyaments comprèn un total de 240 crèdits distribuïts en quatre cursos.



Ensenyaments artístics

CENTRES DE MÚSICA A LA COMARCA

Nom del Centre	Adreça	Contacte	Modalitats
Escola de música municipal Paus Casals del Vendrell	Passatge del Tívoli, 3-7 43700 El Vendrell	Tel. 977 66 33 06 https://www.escolademusicapaucasals.cat/	Programes: - Sensibilització i iniciació. - Nivell bàsic - Avançat - Ampliació. - Adaptació - Adults. - Música oberta - Dansa - Tallers familiars
Escola municipal de música tradicional de l'Arboç	Carrer del Nord, s/n 43720 L'Arboç	www.auladesons.cat	Escola de música especialitzada en l'ensenyament dels instruments tradicionals dels països catalans.
Escola municipal de música de Banyeres del Penedès	Escola "Mare de Déu del Priorat" Avinguda Verge del Priorat, s/n 43711 Banyeres del Penedès.	Informació a l'Escola de Música Contrapunt, 608 98 72 87 https://www.escolacontrapunt.cat	Ensenyaments d'iniciació, de nivell elemental i mitjà de: violí, viola, violoncel, contrabaix/baix elèctric, trompeta, trombó, clarinet, saxo, piano, guitarra, bateria/percussió, gralla, veu.



Ensenyaments artístics

CENTRES DE MÚSICA A LA COMARCA

Nom del Centre	Adreça	Contacte	Modalitats
Escola de música municipal de música de Bellvei	Escola Pública La Muntanyeta Carrer Montserrat, s/n 43719 Bellvei.	Informació a l'Escola de Música Contrapunt, 608 98 72 87 https://www.escolacontrapunt.cat	Ensenyaments d'iniciació, de nivell elemental i mitjà de: violí, viola, violoncel, contrabaix/baix elèctric, trompeta, trombó, clarinet, saxo, piano, guitarra, bateria/percussió, gralla, veu.
Escola municipal de música de Calafell	Escola Sta. Creu C/ Joan Nin, 5-7 43820 Calafell	Informació a l'Escola de Música Contrapunt, 608 98 72 87 https://www.escolacontrapunt.cat	Ensenyaments d'iniciació, de nivell elemental i mitjà de: violí, violoncel, trompeta, trombó, saxo, clarinet, guitarra, piano i bateria/percussió.
Escola municipal de música de Cunit	Escola Pompeu Fabra Av. Barcelona, 70 43881 Cunit	Informació a l'Escola de Música Contrapunt, 608 98 72 87 https://www.escolacontrapunt.cat	Ensenyaments d'iniciació, de nivell elemental i mitjà: violí, violoncel, trompeta, trombó, saxo, flauta travessera, guitarra, piano, Bateria/percussió i baix elèctric.



Ensenyaments artístics

CENTRES DE MÚSICA A LA COMARCA

Nom del Centre	Adreça	Contacte	Modalitats
Escola de música municipal de Santa Oliva	Escola La Parellada C/Josep M. Mas, 10 43710 Santa Oliva.	Informació a l'Escola de Música Contrapunt, 608 98 72 87 https://www.escolacontrapunt.cat	Ensenyaments d'iniciació, de nivell elemental i mitjà de: violí, viola, violoncel, contrabaix/baix elèctric, trompeta, trombó, clarinet, saxo, piano, guitarra, bateria/percussió, gralla, veu.
Escola municipal de música de Sant Jaume dels Domenys	Escola "Quatre Vents" Carrer La Carretera, s/n 43713 Sant Jaume dels Domenys.	Informació a l'Escola de Música Contrapunt, 608 98 72 87 https://www.escolacontrapunt.cat	Ensenyaments d'iniciació, de nivell elemental i mitjà de: violí, violoncel, trompeta, trombó, saxo, clarinet, guitarra, piano i bateria/percussió.
Escola municipal de música de Cunit	Escola Pompeu Fabra Av. Barcelona, 70 43881 Cunit	Informació a l'Escola de Música Contrapunt, 608 98 72 87 https://www.escolacontrapunt.cat	Ensenyaments d'iniciació, de nivell elemental i mitjà: violí, violoncel, trompeta, trombó, saxo, flauta travessera, guitarra, piano, Bateria/percussió i baix elèctric.



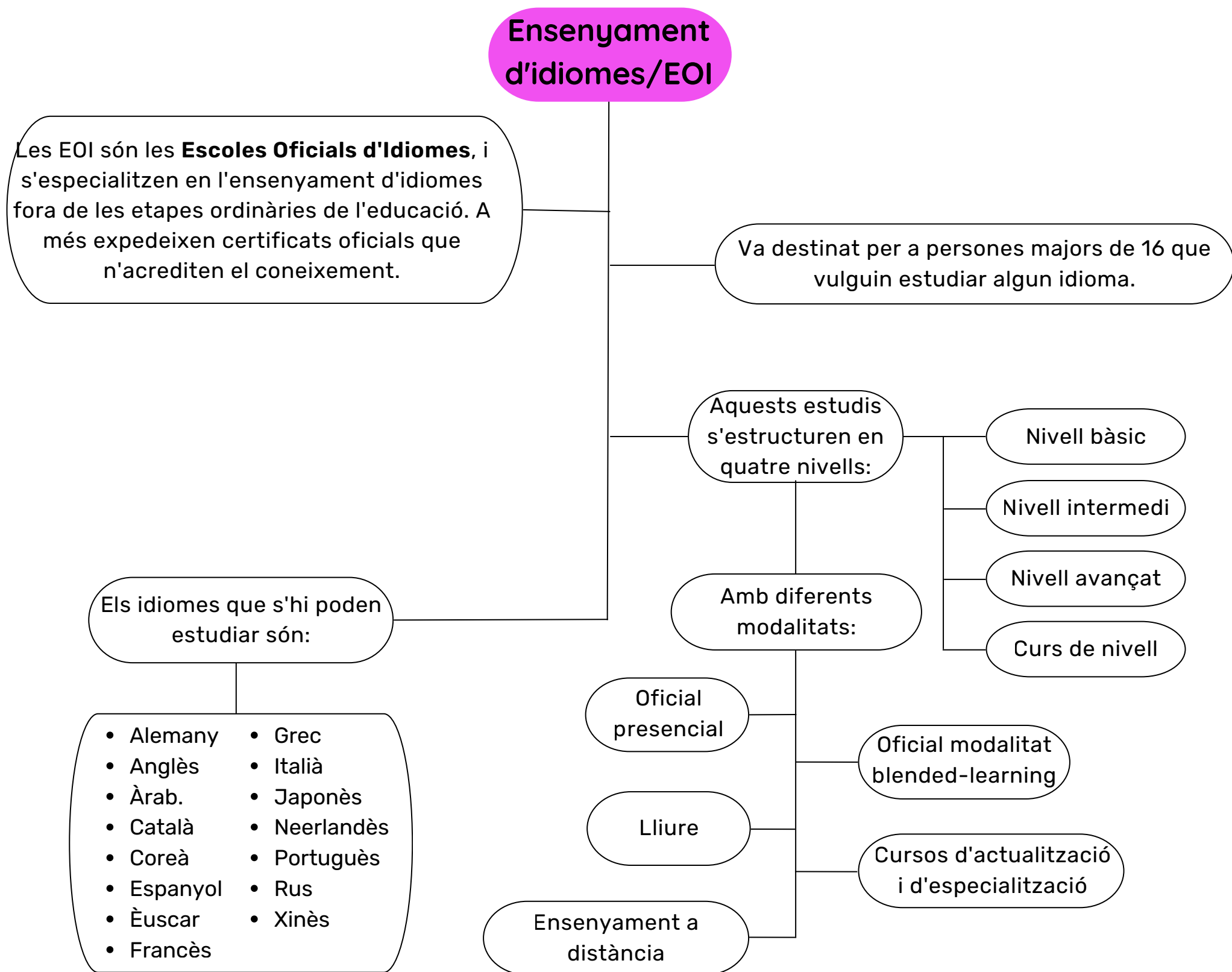
Ensenyaments artístics

CENTRES DE MÚSICA A LA COMARCA

Nom del Centre	Adreça	Contacte	Modalitats
Escola de música municipal de La Bisbal del Penedès	Centre Municipal de Cultura Plaça Major, 11, 43717 La Bisbal del Penedès	Informació a l'Escola de Música Contrapunt, 608 98 72 87 https://www.escolacontrapunt.cat	Ensenyaments d'iniciació, de nivell elemental i mitjà de: violí, viola, violoncel, contrabaix/baix elèctric, trompeta, trombó, clarinet, saxo, piano, guitarra, bateria/percussió, gralla, veu.



Ensenyaments d'idiomes / EOI



Més informació sobre els **Idiomes a les EOI**



Centres a la comarca (EOI)

PRESENCIAL A L'EOI

Nom del Centre	Adreça	Contacte	Modalitats
EOI (Escola Oficial d'Idiomes) DEL VENDRELL	Av. Salvador Palau Rabassó, 1 (Institut Baix Penedès) 43700 El Vendrell	Tel. 977 66 74 44 https://agora-eoi.xtec.cat/eoidelvendrell/	- Anglès - Francès - Català C2



Ensenyaments de català

Ensenyaments de català

Els cursos generals del Consorci per a la Normalització Lingüística (CPNL) estan dissenyats a partir dels programes de llengua catalana de la Secretaria de Política Lingüística (SPL) de la Generalitat de Catalunya. L'enfocament metodològic dels cursos s'orienta a l'adquisició de la competència comunicativa i el treball per tasques. Es plantegen reptes als aprenents que han d'aconseguir amb el suport i l'acompanyament del professor.

El CPNL ofereix cursos generals de català de tots els nivells a majors de 18 anys, o bé a persones de 16-17 anys que no hagin fet l'escolarització obligatòria a Catalunya.

Els certificats de nivell que expedeix el CPNL tenen validesa oficial i es corresponen amb els nivells del Marc europeu comú de referència (MECR).

S'ofereixen de manera presencial o en línia.

Inscripcions

Setembre, per als cursos del primer trimestre
Desembre-gener, per als cursos del segon trimestre
Març-abril per als cursos del tercer trimestre

Inicial (A1)

Bàsic (A2)
Bàsic 1, 2 i 3

Elemental (B1)
Elemental 1,2 i 3

Intermedi (B2)
Intermedi 1,2 i 3

Suficiència (C1)
Suficiència 1, 2 i 3

Superior (C2)

[Més informació sobre els estudis de català](#)



Centres a la comarca

CENTRES A LA COMARCA

Nom del centre	Adreça	Contacte
Servei de Català del Baix Penedès	Pl. del Centre, 5 43700 El Vendrell	Tel. 977 15 71 75 baixpenedes@cpnl.cat
Oficina de Català del Vendrell	Carretera de Santa Oliva, 27-35 43700 El Vendrell	Tel. 977 64 00 15 elvendrell@cpnl.cat
Oficina de Català de Calafell	Av. Generalitat, 1 (Cal Bolavà) 43828 Calafell	Tel. 977 69 90 78 calafell@cpnl.cat

La inscripció es pot fer presencialment als centres més propers o bé en línia a cpnl.cat/inscripcions



Centres a la comarca

PRESENCIAL

Nom del Centre	Adreça	Contacte
Aula d'adults de l'Arboç	C/ Major, 37, 3r 43720 L'Arboç	Tel. 977 67 06 21 aulaadults@arbocecenc.cat
Centre de formació d'adults Dolors Paul	C/ de la Creueta, 17 43881 Cunit	Tel. 977 67 46 01 www.escolaadultscunit.cat
CFA Cal Bolavà	Av. Generalitat, 1 43828 Calafell	Tel. 977 69 90 09 ext. 2474 https://agora.xtec.cat/cfacalbolava/

A DISTÀNCIA

Nom del Centre	Adreça	Contactes
IOC (Institut Obert de Catalunya)	Av. del paral·lel, 71 08004 Barcelona	Tel. 933 47 61 00 https://ioc.xtec.cat/educacio/



Educació d'adults

Educació d'adults

L'educació de **persones adultes** té la finalitat d'oferir a tots els majors de divuit anys la possibilitat d'adquirir, actualitzar, completar o ampliar els seus coneixements i aptituds per al seu desenvolupament personal i professional.

Estudis que s'hi poden cursar:

COMPETIC.

Llengües estrangeres.

Formació instrumental (coneixements bàsics).

Llengua catalana i llegua castellana.

Graduat en educació secundària obligatòria a partir dels 18 anys (GESO).

Preparació per a les proves d'accés i curs d'accés (CAM, GS i universitat).

A qui va destinat i com accedir:

- Persones de 18 anys o més, o que els facin l'any de la inscripció.
- També poden accedir amb 16 anys com a mínim si es troben en unes de les següents situacions:
 - Tenir un contracte laboral que els impedeix assistir als centres educatius de règim ordinari.
 - Trobar-se en procés d'obtenir un permís de treball.
 - Ser esportista d'alt rendiment.
 - Cursar o haver cursat en un programa de formació i inserció (PFI).
 - Tornar a cursar la formació per a les proves d'accés als cicles formatius de grau mig.

Més informació sobre [Educació d'adults](#)



Centres a la comarca

Nom del Centre	Adreça	Contacte	Modalitats
CFA El Vendrell	Av. de les Escoles, 19 43700 El Vendrell	Tel. 977 15 56 74 https://agora.xtec.cat/afaelvendrell/	<ul style="list-style-type: none">- Informàtica Inicial.- CompeTIC 1.- CompeTIC 2.- CompeTIC 3.- Anglès.- Alfabetització (FI)- Català.- Castellà.- Graduat en educació secundària obligatòria per a persones adultes (GESO).- Preparació per a les proves d'accés i curs d'accés (GS i universitat).
CFA Dolors Paúl	Carrer de la Creueta, 17 43881 Cunit	Tel. 977 67 46 01 https://escolaadultscunit.cat/	<ul style="list-style-type: none">- Anglès.- Alfabetització (FI)- Català.- Castellà.- Graduat en educació secundària obligatòria per a persones adultes (GESO).- Preparació per a les proves d'accés i curs d'accés (GM, GS i universitat).



Centres a la comarca

Nom del Centre	Adreça	Contacte	Modalitats
CFA Cal Bolavà	Av. Generalitat, 1 43820 Calafell	Tel. 977 69 60 09 Ext. 2474 https://agora.xtec.cat/cfa-calbolava/	<ul style="list-style-type: none">- Formació instrumental.- Graduat en educació secundària obligatòria per a persones adultes (GESO).-Anglès- Castellà- Prova d'aptitud personal (PAP)
Aula d'adults de l'Arboç	Carrer Major, 37, 43720 L'Arboç, Tarragona	Tel.977 67 06 21 aulaadults@arbocenc.cat	<ul style="list-style-type: none">-Formació Instrumental.-Preparació per les proves d'accés a CFGM.



Formació ocupacional

Formació ocupacional

Aquests cursos et proporcionen **coneixements bàsics** per a fer feines i **oficis** amb gran demanda de personal a diversos sectors. Aquest tipus de cursos contribueixen a millorar la inserció laboral i la qualificació de les persones treballadores, així com a equilibrar la relació entre l'oferta i la demanda de treball.

Per accedir-hi cal demostrar que no treballes i que et trobes inscrit al Servei Públic d'Ocupació de Catalunya (SOC).

L'administració catalana disposa d'un programa d'**escoles taller** i **cases d'oficis** destinat a la formació i ocupació adreçada a joves desocupats menors de 25 anys que volen aprendre un ofici. La durada i continguts son variables segons el curs.

També hi ha programes formatius per a l'ocupació en especialitats concretes on es pot obtenir un **certificat de professionalitat** que t'habilitarà per treballar en un ofici.

Inscripció al [Servei Públic d'Ocupació de Catalunya](#)



Formació ocupacional

Si vols assabentar-te dels cursos de formació ocupacional que es fan, pots consultar el **cercador de cursos** del Servei Públic d'Ocupació de Catalunya (SOC), adreçar-te directament a les seves oficines, a l'ajuntament del teu municipi, o bé llegir els anuncis publicats a la premsa i al e-butlletí.

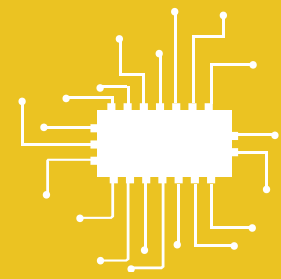
També pots consultar els SOMS (Serveis d'Ocupació Municipal):

SOM l'Arboç	C/ Major, 37 1r 43720 L'Arboç	Tel. 977 16 71 79 e-mail: serveiocupacio@arbocenc.cat http://som.arbocenc.cat/
SOM La Bisbal del Penedès	Carrer Major, 21 43717 La Bisbal del Penedès	Tel. 977 68 84 38 Ext. 5 e-mail: ocupacio@bisbalpenedes.com www.bisbalpenedes.com/web/som-bisbal/
Servei d'Ocupació de Bellvei	C/ Jaume Palau, 10 43719 Bellvei	Tel. 977 16 81 85 e-mail: mmansilla@bellvei.cat https://bellvei.cat/
Calafell Treball	Passeig de la unió s/n 43820 Calafell	Tel. 977 69 90 09 ext. 2679 e-mail: treball@calafell.org https://treball.calafell.cat/
SOM Cunit	C/ dels Horts, 5 43881 Cunit	Tel. 977 67 62 92 e-mail: somcunit@cunit.cat www.som.cunit.cat



Formació ocupacional

SOM del Montmell	C/ Major, 12 La Joncosa del Montmell (43718)	Tel. 977 68 84 29 https://www.elmontmellonline.cat /
SOM de Santa Oliva	C/ Mossèn Josep M ^a . Jané, 19-21 Santa Oliva (43710)	Tel. 977 679 663 e-mail: atmfo2@baixpenedes.cat www.santaoliva.cat
L'Eina, Servei d'ocupació municipal del Vendrell	Camí Reial, 13-17 2n El Vendrell (43700)	Tel. 900 33 88 33 e-mail: leina@leina.org www.leina.org



Enllaços d'interès

- www.oficinajovebaixpenedes.wordpress.com

Al bloc de l'Oficina Jove del Baix Penedès hi ha un apartat destinat a l'ocupació juvenil, on es troba tot la informació d'interès al respecte

- www.triaeducativa.gencat.cat

És el web de la Generalitat de Catalunya on pots trobar tots els itineraris formatius i l'oferta formativa de Catalunya

- www.preinscripcio.gencat.cat

En aquesta pàgina trobaràs les dates de preinscripció, què necessites per accedir als estudis i com fer els tràmits d'inscripció

- www.serveiocupacio.gencat.cat

Web del Servei d'Ocupació de Catalunya (SOC), hi ha el cercador de cursos i la informació necessària per la inscripció

- www.universitats.gencat.cat

En aquest enllaç trobaràs:

- Els estudis universitaris
- Accés a la universitat
- Proves d'accés a les PAU i PAP

- www.jove.cat

És el portal de la Direcció General de Joventut destinat als joves, on s'hi pot trobar informació sobre qualsevol àmbit d'interès